

グループホーム らく~ね

平成26年5月に開設。松阪市役所、松阪駅にも近く
松阪市中心部に位置しているので買い物も便利です。
各室にベッドとエアコンが設置してあります。



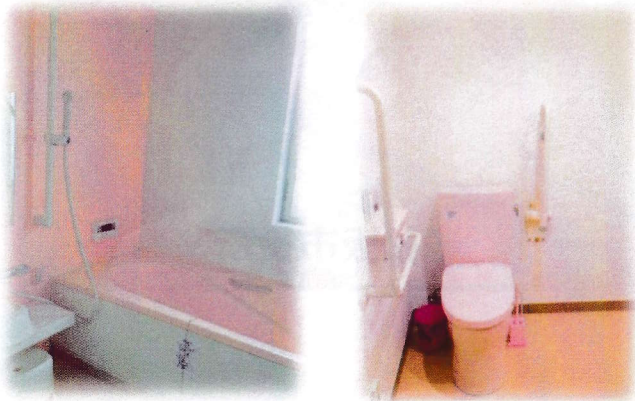
家賃 30,000 円

食費 36,000 円

光熱水費 10,000 円

消耗品費 2,000 円

* 非課税世帯の方は家賃助成あり 10,000円



食事



グループホームとは？

退院後は...

一人で心配



私たちが高齢になってくると...
子どもが...



食事、洗濯、掃除
できるか心配



日常生活上の支援・相談、日中活動にかかる事業所など
関係機関との連絡・調整を行います。

共同で生活する住まいです。生活に必要な衣類、洗面用具
布団など寝具類、什器(食器など)は各自で準備していただ
きます。詳しくはお問合せ下さい。

グループホームに入居するには？

入居条件は主治医より共同生活が可能と認められた方、

入居契約を守ってもらえる方となります。また、福祉

サービス受給者証 が必要となります。市・町福祉課、

または計画相談支援事業所に相談して下さい。